

Lasy Ważne Społecznie w Aglomeracji Krakowskiej

Podsumowanie ankiety sondażowej



LASY
W DOLINKACH
KRAKOWSKICH



Frank Bold



Opis sondażu

- **Cel ankiety:** poznanie preferencji mieszkańców Krakowa i okolic w odwiedzaniu kompleksów leśnych oraz ich oceny znaczenia różnych usług ekosystemowych w uczęszczanych lasach; **badanie sondażowe**
- Ankieta wielokrotnego wyboru, rozpowszechniana w internecie (media społecznościowe).
- Dwa źródła rozpowszechniania: organizacje pozarządowe (ngo) oraz Miasto Kraków (Miasto), ankiety różniące się liczbą pytań
- Ankieta zawierała 3 pytania: 1) o ulubiony las, 2) o powody/cele odwiedzania go, 3) o przyporządkowanie do kategorii lasów społecznych wg kryteriów ONoL
- Nie badano profilu respondenta
- **Uzyskano 424 ankiety ngo i 458 ankiet z Miasta.**

Kryteria wg ONoL

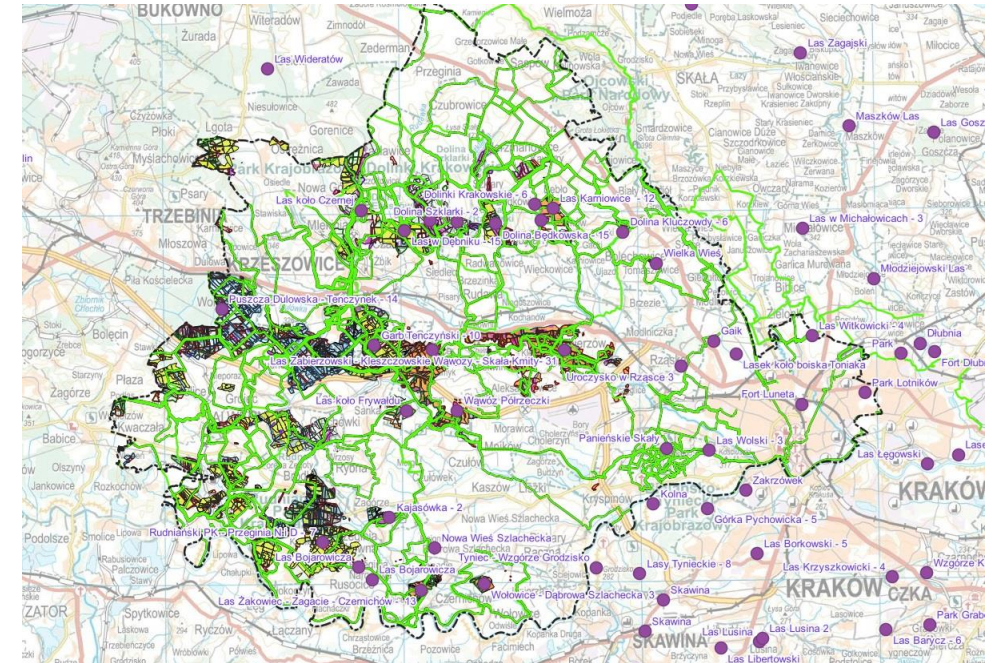
- S1. Lasy kluczowe dla tożsamości kulturowej lokalnych społeczności (np. przyrodniczo, kulturowo, edukacyjnie, historycznie, religijnie)
- S2. Lasy intensywnie użytkowane rekreacyjnie lub turystycznie
- S3. Tereny leśne w sąsiedztwie ośrodków wypoczynkowych, hoteli, sanatoriów (spa), campingów
- S4. Lasy położone w sąsiedztwie zwartej zabudowy, w szczególności wokół dużych ośrodków miejskich (np. zielone pierścienie miast)
- S5. Lasy uzdrowiskowe lub użytkowane w celach zdrowotnych
- S6. Obszary cenne z punktu widzenia usług ekosystemów dla lokalnej społeczności (np. ze względu na ochronę przed hałasem i/lub zanieczyszczeniami, filtrowanie powietrza, estetykę krajobrazu, charakter dominanty przestrzennej, mikroklimat, zapobieganie skutkom ekstremalnych zjawisk pogodowych np. osuwiska, powodzie, wykorzystywanie w procesie edukacyjnym)
- S7. Obszary istotne dla zaopatrzenia w wodę lokalnej społeczności

Lasy wskazane przez mieszkańców jako społecznie ważne

Nadleśnictwo Krzeszowice (ankieta ngo 153 zgł.)



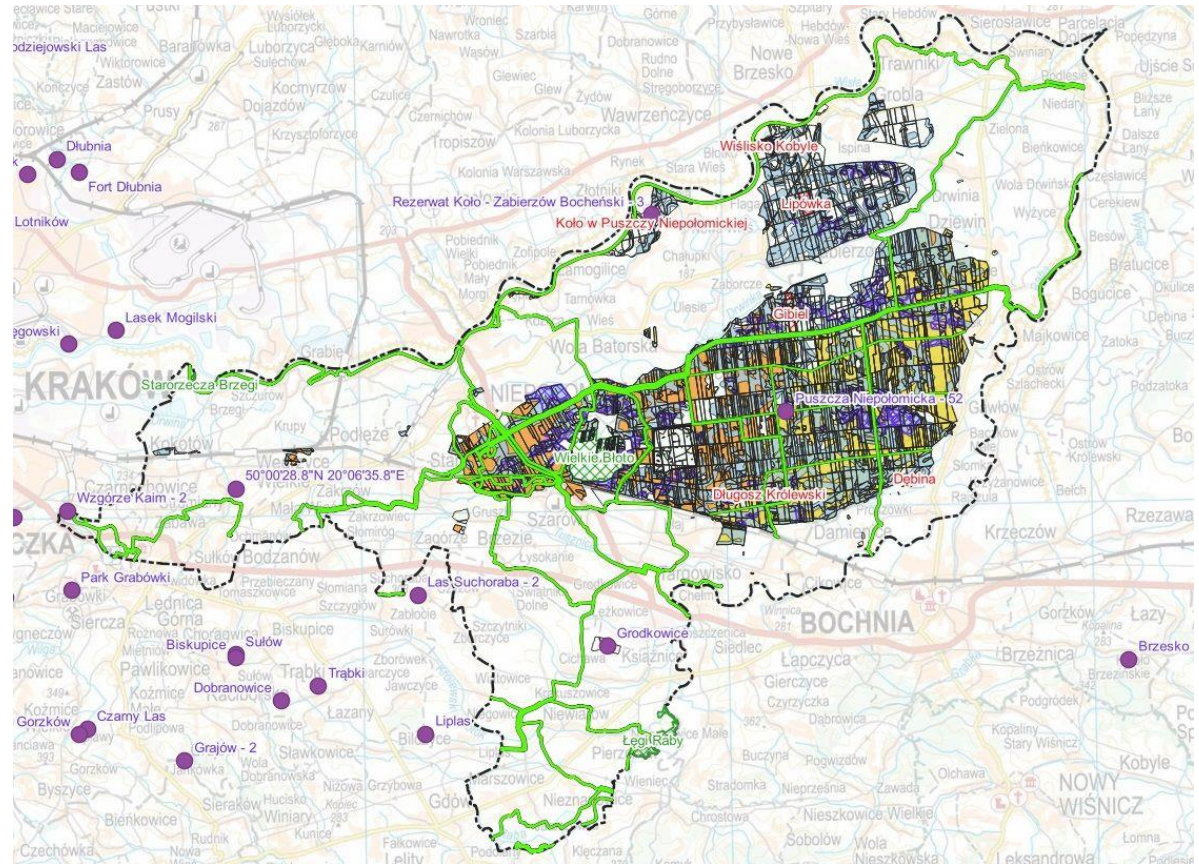
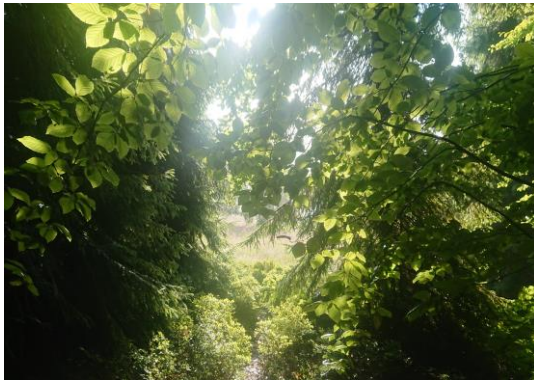
- Las Zabierzowski - Kleszczowskie Wąwozy - Skała Kmity – Dol. Grzybowska 31
- Las w Dębniku 15
- Dolina Będkowska 15
- Puszcza Dulowska - Tenczynek - Wola Filipowska - Dulowa 14
- Zagacie – Żakowiec - Czernichów 13
- Las Karniowice – Dolina Bolechowicka 12
- Garb Tenczyński 10
- Dolina Kobyłańska 8
- Rudniański Park Krajobrazowy- Przeginia Nar. - Przeginia Duch. 7
- Dolina Kluczwody 6
- Dolinki Krakowskie 6
- Dolina Racławki 4
- Góra Bukowa - Nielepice - Nawojowa Góra 3
- Wołowice – Dąbrowa Szlachecka 3
- Dolina Szklarki 2
- Kajasówka 1
- Wąwóz Pótrzeczeki 1
- Las koło Frywałdu 1
- Wielka Wieś 1



Lasy wskazane przez mieszkańców jako społecznie ważne

Nadleśnictwo Niepołomice (ankieta ngo 55 zgł.)

- Puszcza Niepołomicka 52
- Rezerwat Przyrody “Koło” 3

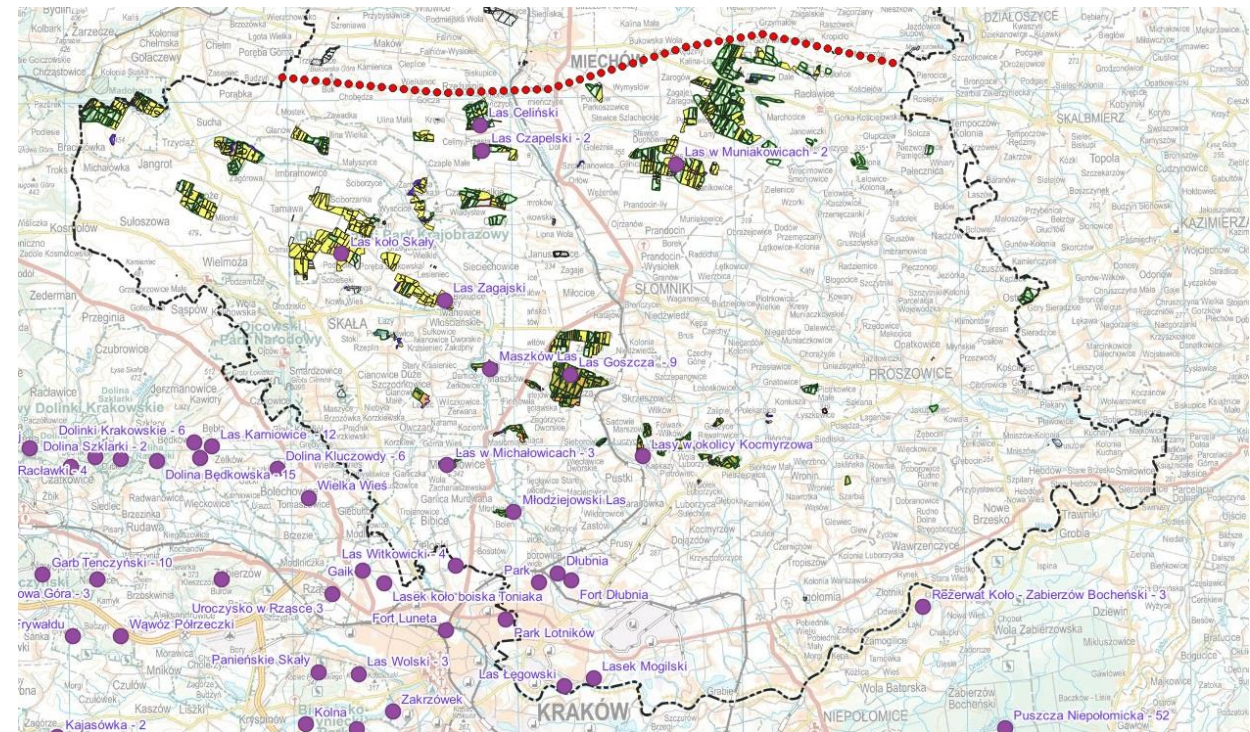


Lasy wskazane przez mieszkańców jako społecznie ważne

Nadleśnictwo Miechów (ankieta ngo 21 zgł.)



- Las Goszcza 9
- Las w Michałowicach 3
- Las w Muniakowicach 2
- Las Czapelski 2
- Las Celiński 1
- Młodziejowski Las 1
- Maszków Las 1
- Las Zagajski 1
- Las koło Skały 1

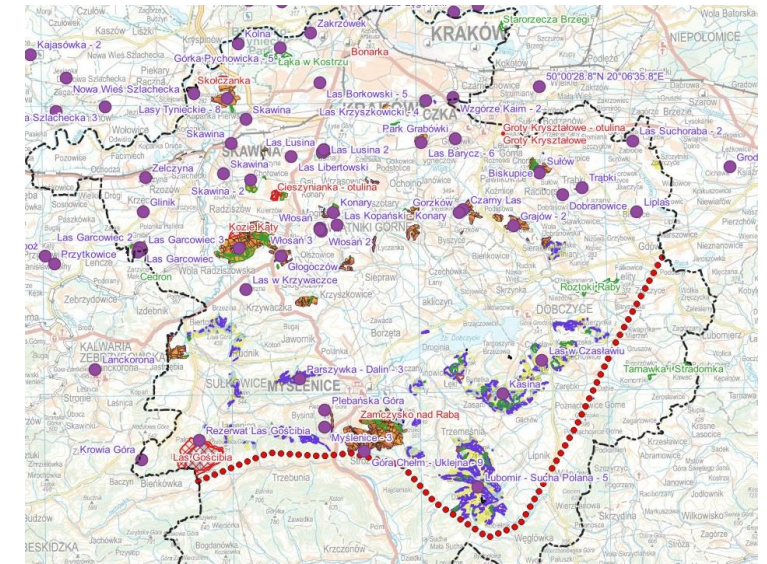


Lasy wskazane przez mieszkańców jako społecznie ważne

Nadleśnictwo Myślenice (ankieta ngo 181 zgł.)

Las Bronaczowa 117
Góra Chełm - Uklejna 9
Lasy Tynieckie 8
Las Barycz 6
Las Garcowiec 5
Lubomir - Sucha Polana 5
Las Krzyszkowicki 4
Włosań 3
Las Kopański - Konary 3
Parszywka - Dalin 3
Myślenice - okolice 3

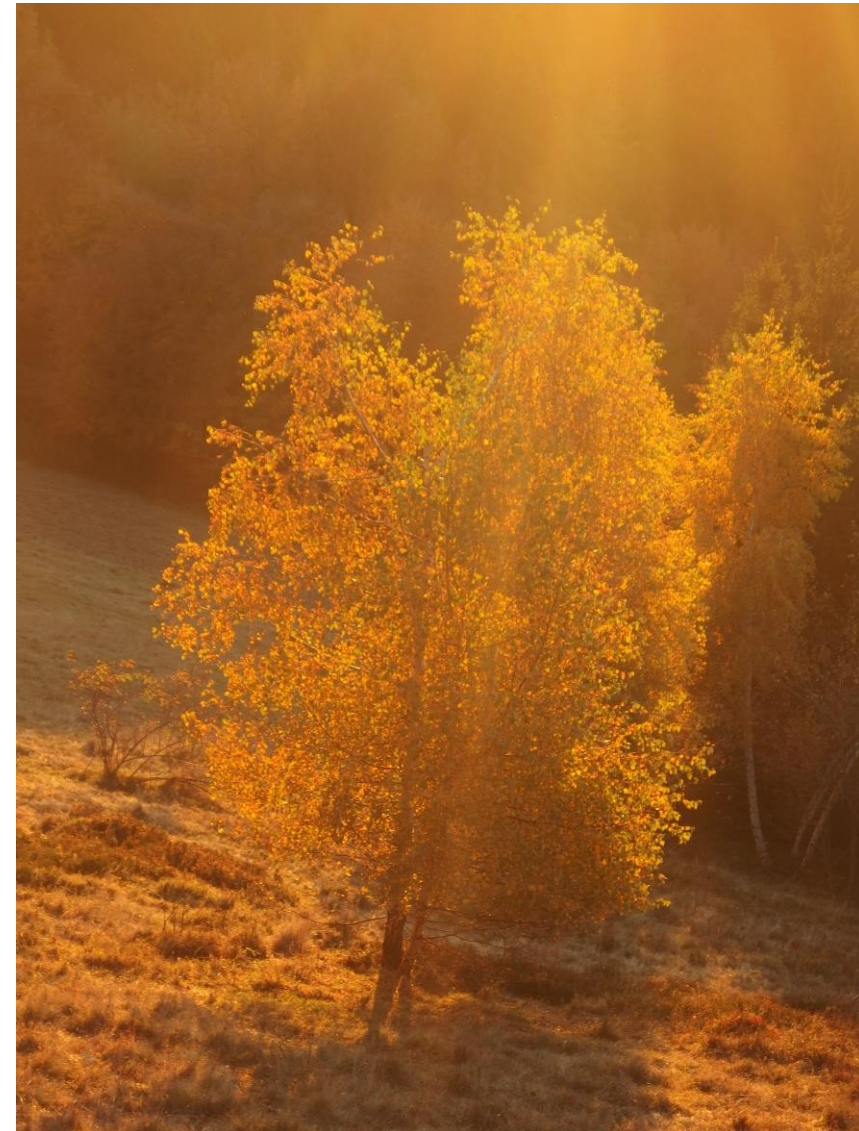
Sucha Polana 2
Lusina 2
Las Suchoraba 2
Skawina 2
Głogoczów 1
Las Libertowski 1
Czarny Las 1
Sułów 1
Plebańska Góra 1
Rez. „Las Gościbia” 1
Las koło Toporzysk 1



Lasy wskazane przez mieszkańców jako społecznie ważne

Ankieta Miasto zgł.)

• Las Wolski	61
• Lasy Tynieckie	53
• Las Zabierzowski	42
• Las Bronaczowa	30
• Puszcza Niepołomska	29
• Puszcza Dulowska	25
• Las Witkowicki	24
• Las Borkowski	20
• Las w Bronowicach	15
• Las góra Chełm	14
• Las Żakowiec	12
• Sikornik	11
• Las Krzyszkowicki	8
• Las przy ul. Starego Dębu	6
• Lasek Mogilski	5
• Mała Puszcza Kleszczowska	4

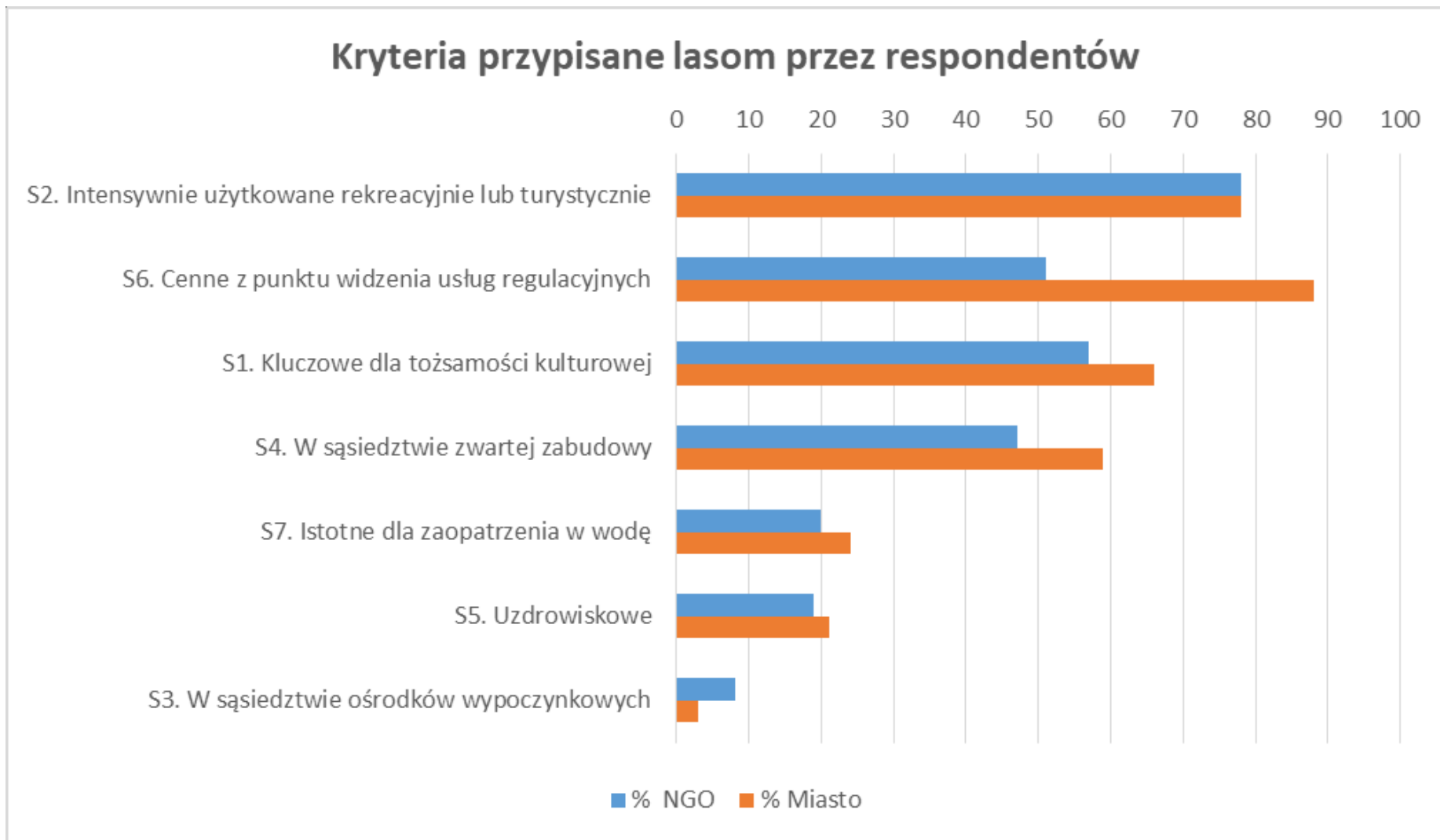


Powody odwiedzania lasów i ocena ich roli dla społeczności lokalnej (% wskazań)



Kolor szary – usługi kulturowe, zielony – regulacyjne, brąz - produkcyjna

Zestawienie kryteriów, jakie respondenci przypisali swoim ulubionym lasom

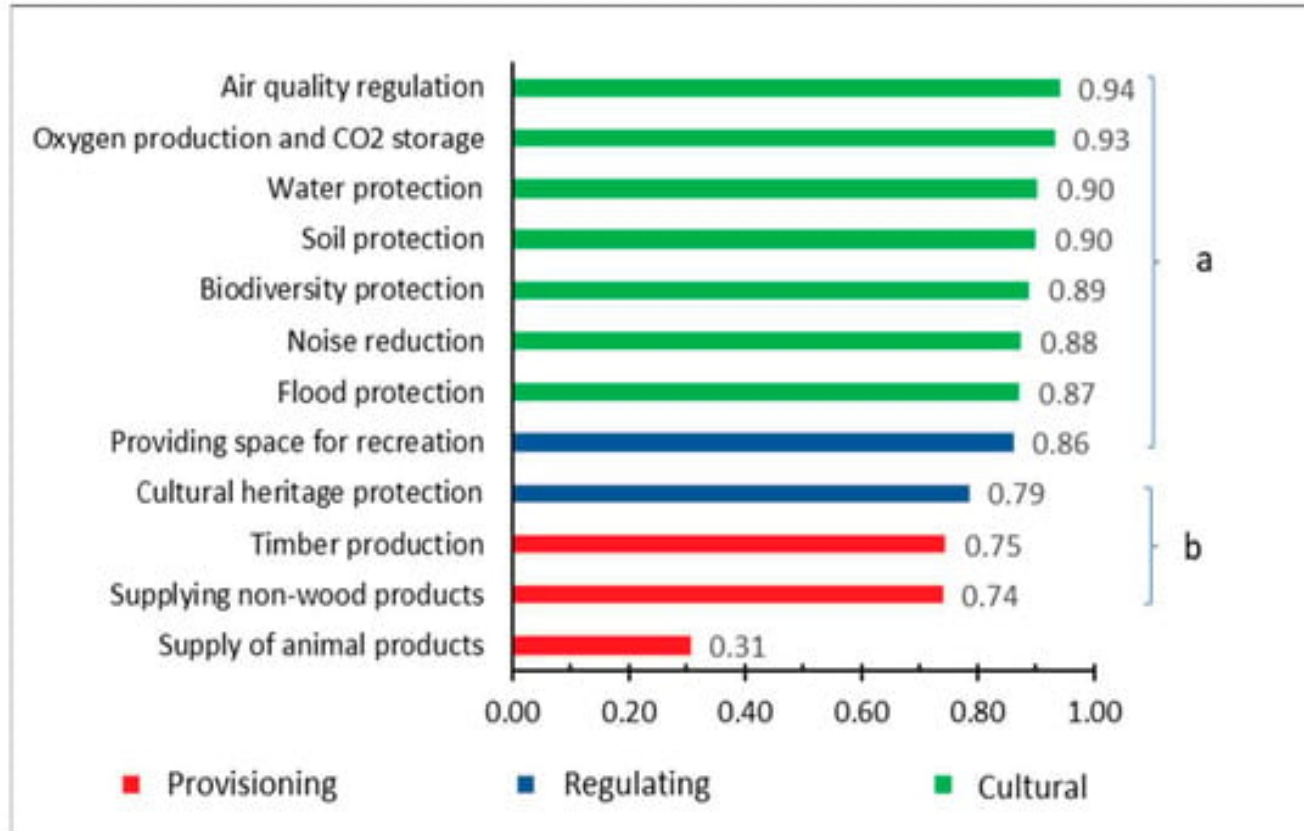


Podsumowanie sondażu

Dla respondentów naszego sondażu najważniejsza jest funkcja kulturowa odwiedzanych lasów i związane z nią usługi ekosystemowe, są także świadomi znaczenia usług regulacyjnych i doceniają je.

A co na ten temat mówią badania naukowe?

E. Janeczko et al. Sociocultural profile as a Predictor of Perceived Importance of Forest Ecosystem Services: A Case Study from Poland. 2023

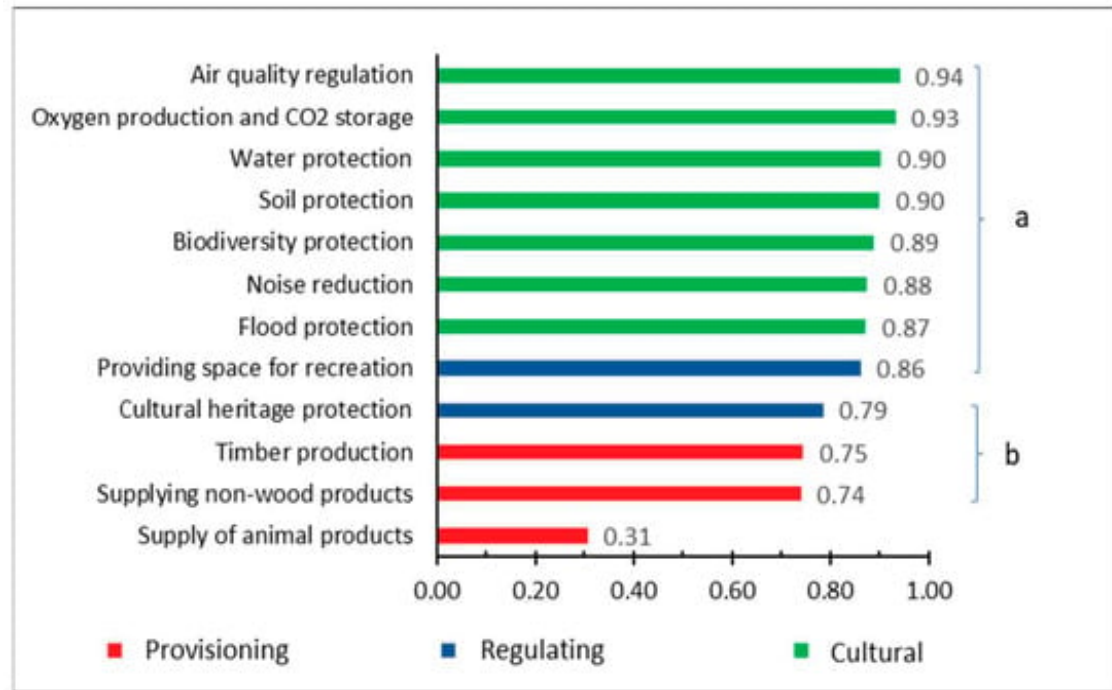


N = 1402

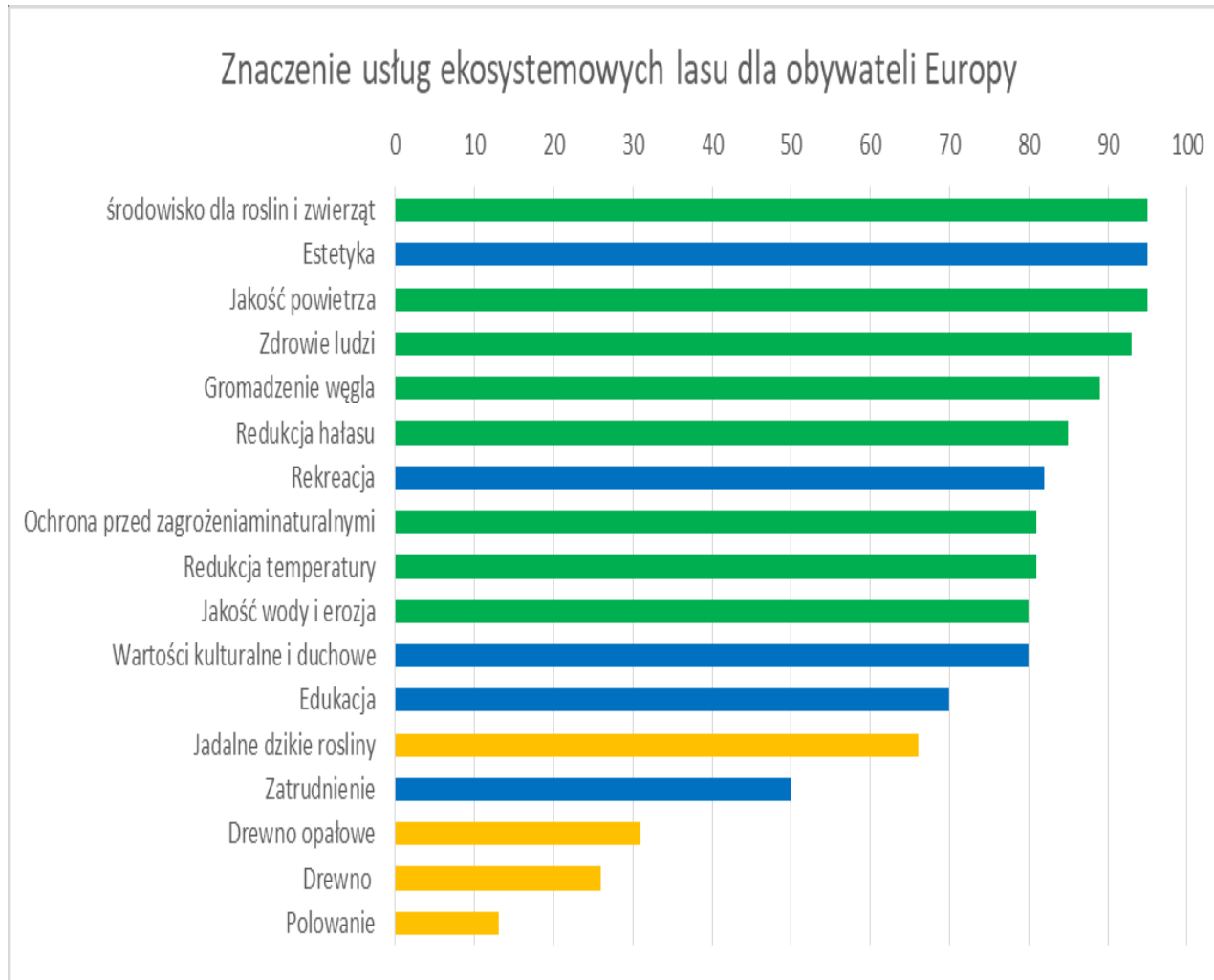
Ankieta internetowa. Badano profil respondenta. Wskaźnik ważności usług ekosystemowych: 5-stopniowa skala Likerta. Za najważniejsze respondenci uznali usługi regulacyjne, następne były usługi kulturowe, usługi produkcyjne zostały ocenione jako najmniej ważne.

Określono również trendy, jakim podlegała ocena usług ekosystemowych w ciągu ostatniej dekady. Odnotowano wzrost oceny ważności usług ekosystemowych lasu we wszystkich przypadkach z wyjątkiem podaży produktów zwierzęcych, gdzie nastąpił spadek. Największy wzrost nastąpił w przypadku funkcji regulacyjnych, a najmniejszy w przypadku produkcyjnych.

Porównanie naszego sondażu z wynikami badań E. Janeczko et al..



Winkel et al. „Governing Europe's forests for multiple ecosystem services: Opportunities, challenges, and policy options” 2022

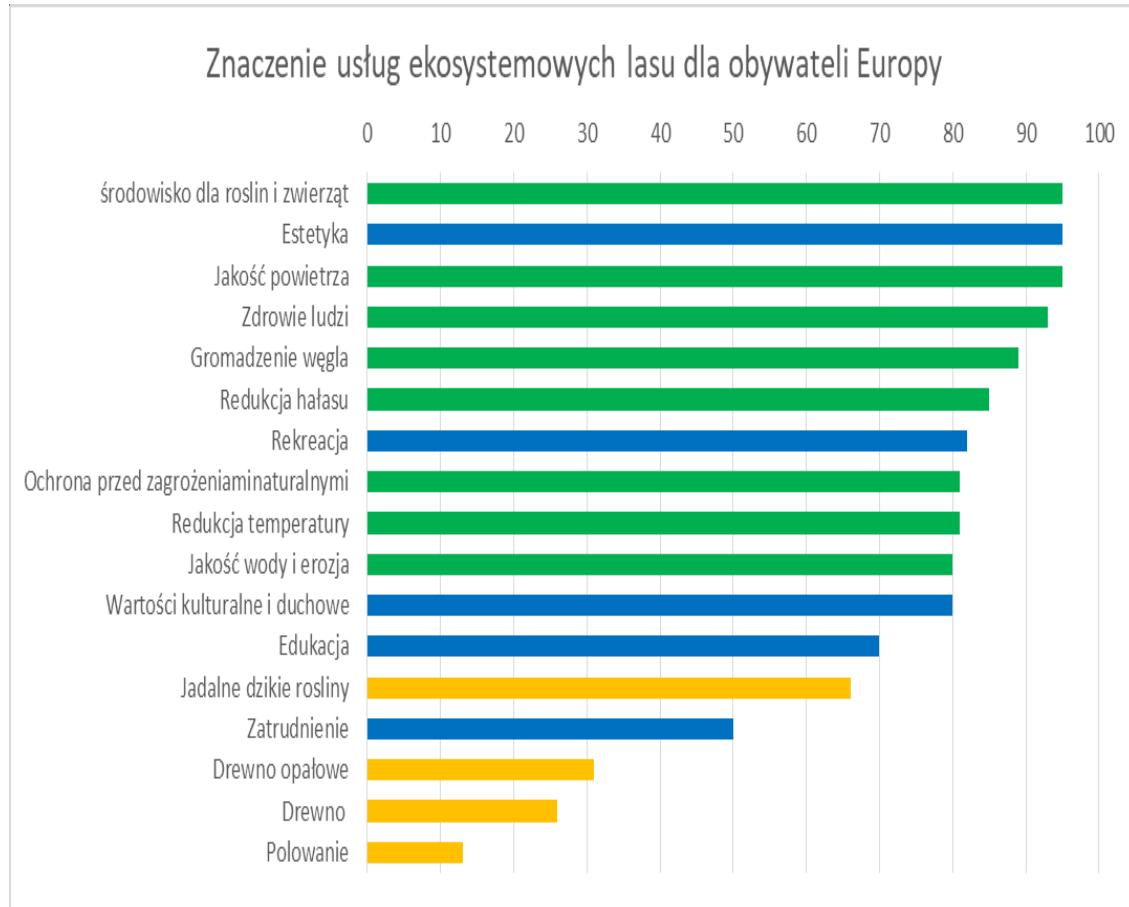


Znaczenie różnych usług ekosystemowych dla obywateli europejskich. Dane pochodzą z **reprezentatywnej próby 10 391 odpowiedzi z 33 krajów**. Pytanie: „Jak ważne są dla ciebie następujące korzyści płynące z tego lasu?” Respondenci zostali poproszeni o udzielenie odpowiedzi dla konkretnego lasu, który najczęściej odwiedzają i mogą zlokalizować na mapie.

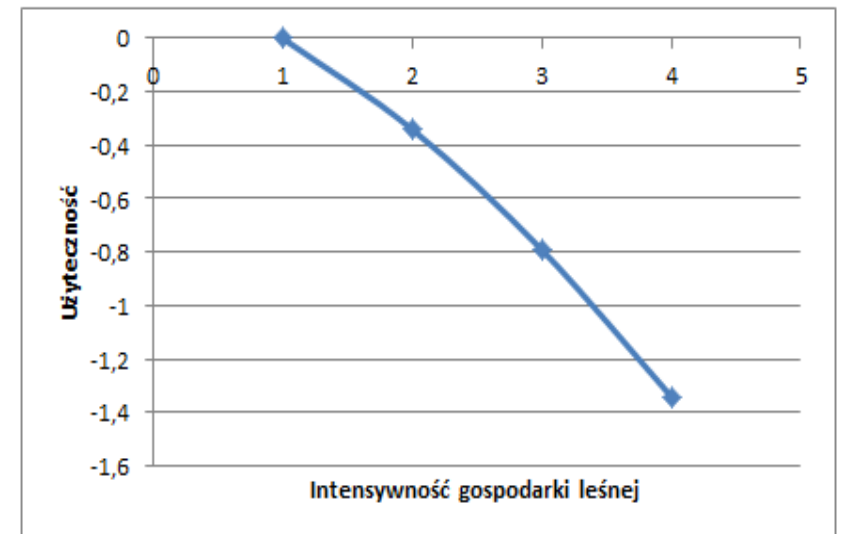
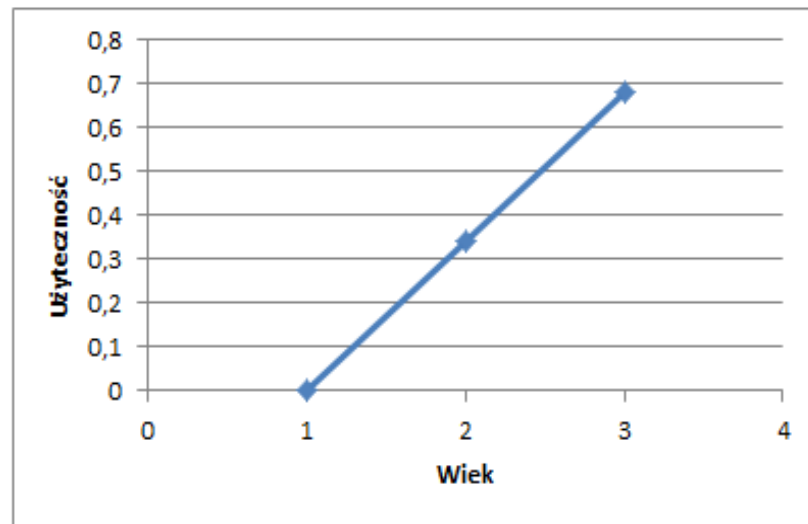
Skala: 0 - nieistotne, 100 - najważniejsze.
Zielony R, niebieski K, żółty P

We wszystkich regionach Europy zgłoszony popyt społeczny na FES koncentruje się głównie na regulacyjnych i kulturowych FES, a mniej na produkcyjnych FES.

Porównanie naszego sondażu z wynikami badań Winkel et al.



- Krakowscy respondenci nieco większą wagę przywiązują do funkcji kulturowej niż regulacyjnej. Wyjątkiem są wrażenia estetyczne, które wyraźnie mniej są cenione niż w populacji europejskiej, gdzie stoją wysoko w hierarchii usług ekosystemowych. Należałoby rozważyć, czy nie jest to spowodowane niższą oceną estetyki ulubionych lasów. Badania Żylicza i Giergiczego (3) pokazują, że najwyżej cenione są lasy stare, zróżnicowane, zaś najsilniejszy negatywny wpływ na postrzeganie lasu jako atrakcyjnego ma intensywna gospodarka leśna.



Podsumowanie

- Dla respondentów naszego sondażu najważniejsza jest funkcja kulturowa odwiedzanych lasów i związane z nią usługi ekosystemowe
- Sondaż pokazał dość wysoką świadomość respondentów w zakresie znaczenia usług regulacyjnych. Niektóre z tych usług, np. wodochronne znaczenie lasów, warto byłoby objąć dodatkowymi działaniami edukacyjnymi.
- W przyszłości sondaż na temat ulubionego lasu warto uzupełnić o dane dotyczące profilu respondentów oraz uwzględnić usługi produkcyjne.

Bibliografia

1. Janeczko E. et al. Sociocultural profile as a Predictor of Perceived Importance of Forest Ecosystem Services: A Case Study from Poland. Sustainability, 15, 14154, 2023
2. Winkel G. et al. Governing Europe's forests for multiple ecosystem services: Opportunities, challenges, and policy options. Forest Policy and Economics Vol.145, 102849, 2022
3. Żylicz T., Giergiczny M. Wycena pozaprodukcyjnych funkcji lasu. Raport końcowy. Uniwersytet Warszawski, 2013



Dziękujemy
za uwagę



LASY
W DOLINKACH
KRAKOWSKICH



Frank Bold

